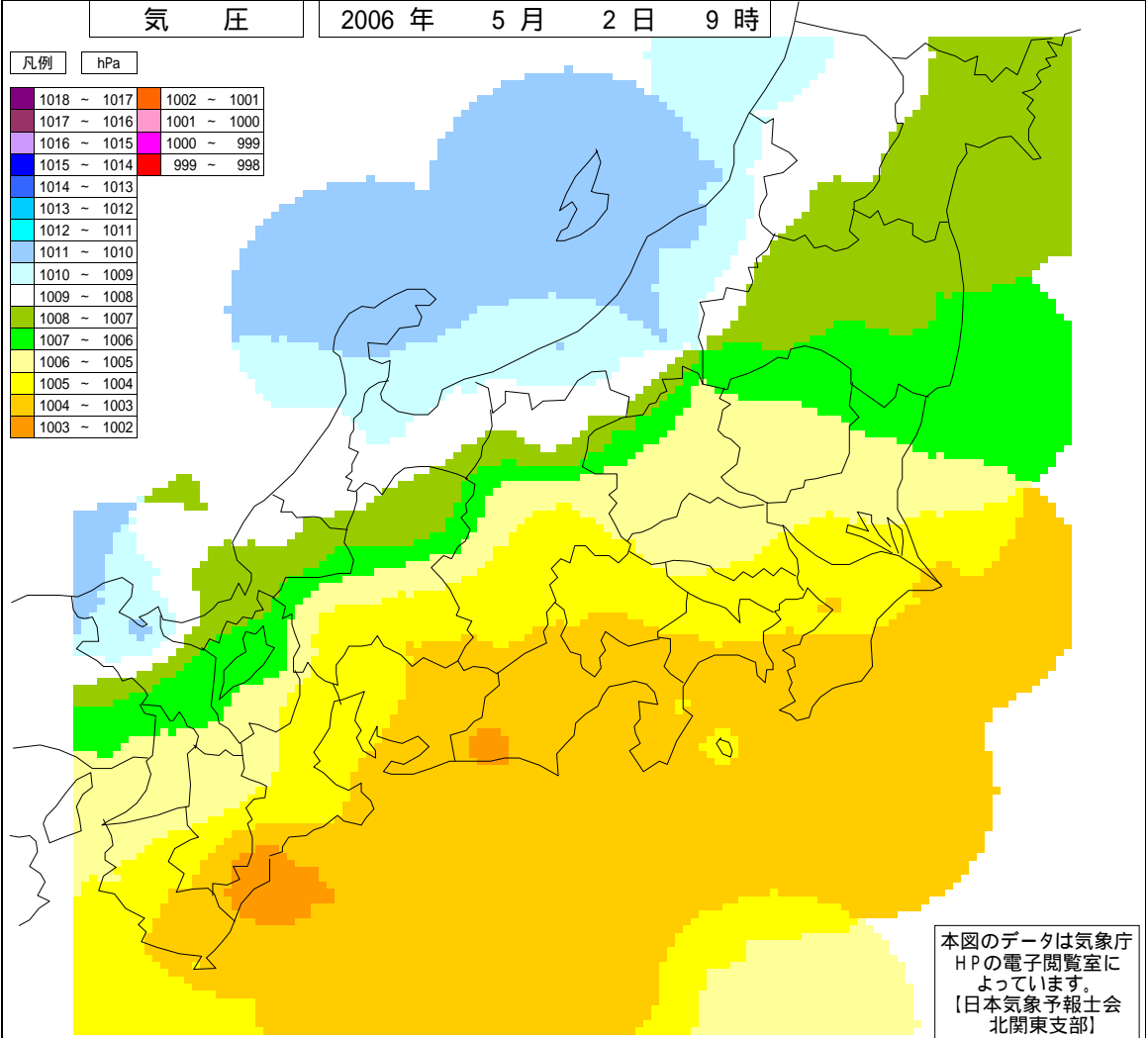


気 圧

2006年 5月 2日 9時

凡例		hPa
1018 ~ 1017	1002 ~ 1001	
1017 ~ 1016	1001 ~ 1000	
1016 ~ 1015	1000 ~ 999	
1015 ~ 1014	999 ~ 998	
1014 ~ 1013		
1013 ~ 1012		
1012 ~ 1011		
1011 ~ 1010		
1010 ~ 1009		
1009 ~ 1008		
1008 ~ 1007		
1007 ~ 1006		
1006 ~ 1005		
1005 ~ 1004		
1004 ~ 1003		
1003 ~ 1002		

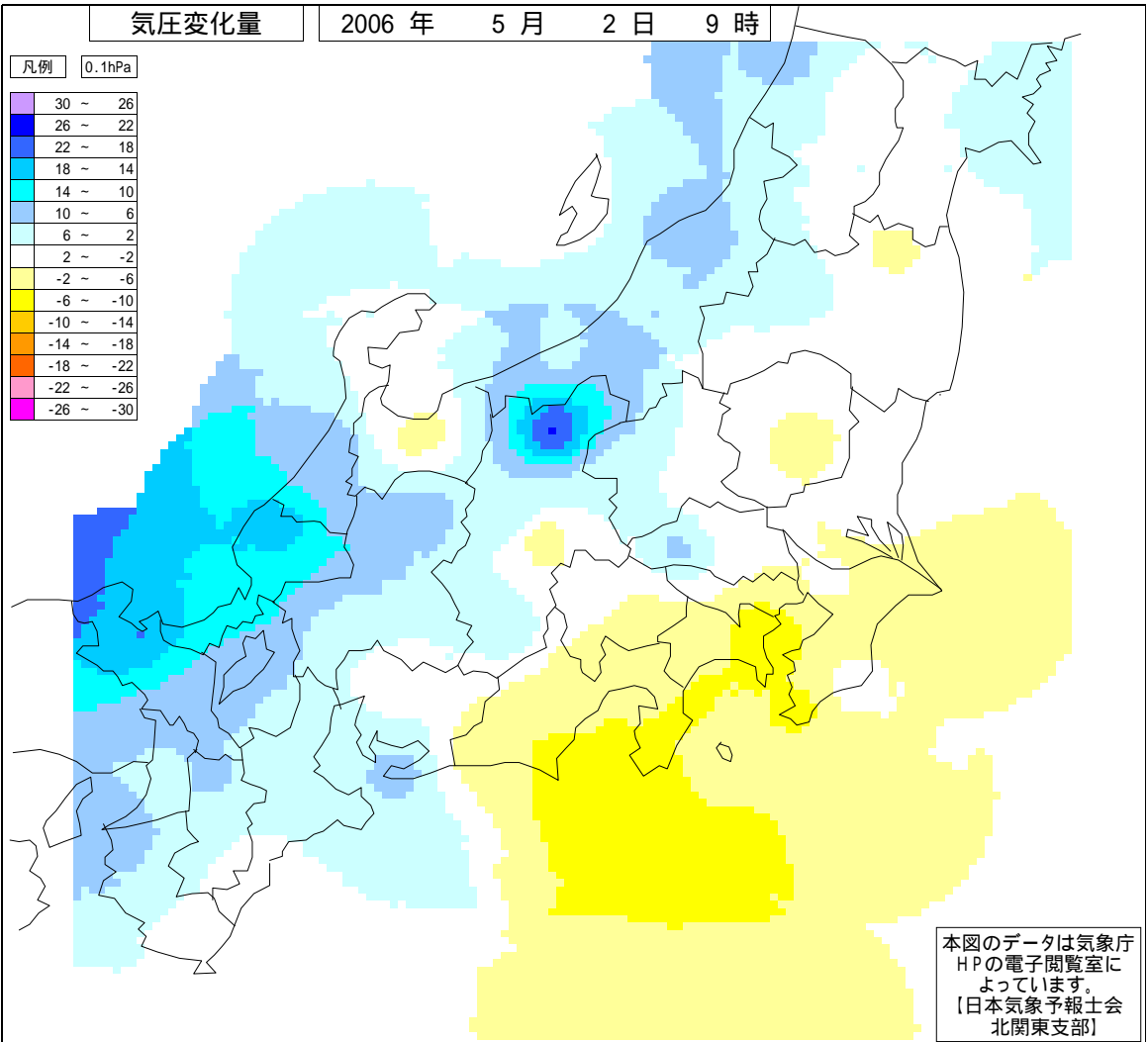


本図のデータは気象庁
HPの電子閲覧室に
よっています。
【日本気象予報士会
北関東支部】

気圧変化量

2006年 5月 2日 9時

凡例		0.1hPa
30 ~ 26		
26 ~ 22		
22 ~ 18		
18 ~ 14		
14 ~ 10		
10 ~ 6		
6 ~ 2		
2 ~ -2		
-2 ~ -6		
-6 ~ -10		
-10 ~ -14		
-14 ~ -18		
-18 ~ -22		
-22 ~ -26		
-26 ~ -30		



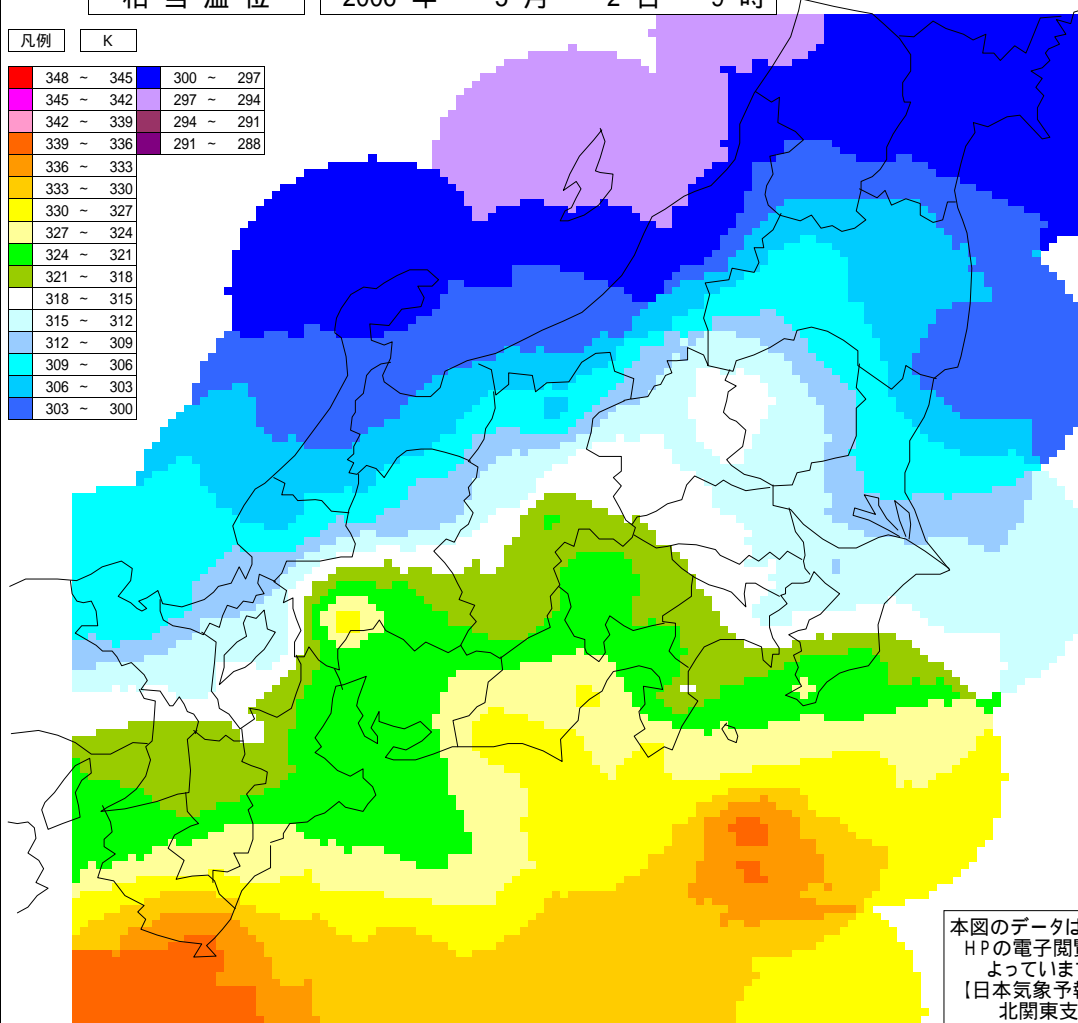
本図のデータは気象庁
HPの電子閲覧室に
よっています。
【日本気象予報士会
北関東支部】

相当温位

2006年 5月 2日 9時

凡例 K

348 ~ 345	300 ~ 297
345 ~ 342	297 ~ 294
342 ~ 339	294 ~ 291
339 ~ 336	291 ~ 288
336 ~ 333	
333 ~ 330	
330 ~ 327	
327 ~ 324	
324 ~ 321	
321 ~ 318	
318 ~ 315	
315 ~ 312	
312 ~ 309	
309 ~ 306	
306 ~ 303	
303 ~ 300	

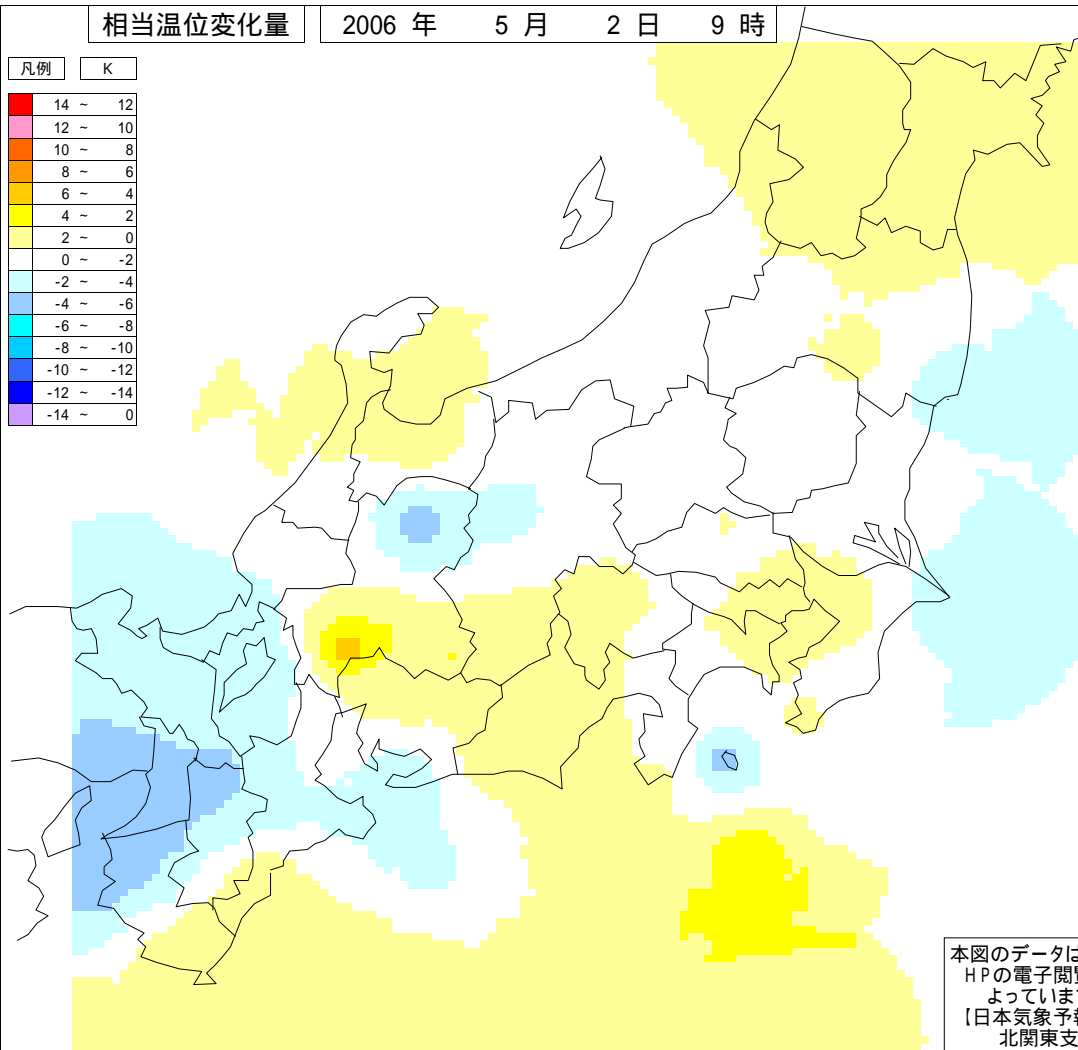


相当温位変化量

2006年 5月 2日 9時

凡例 K

14 ~ 12
12 ~ 10
10 ~ 8
8 ~ 6
6 ~ 4
4 ~ 2
2 ~ 0
0 ~ -2
-2 ~ -4
-4 ~ -6
-6 ~ -8
-8 ~ -10
-10 ~ -12
-12 ~ -14
-14 ~ 0

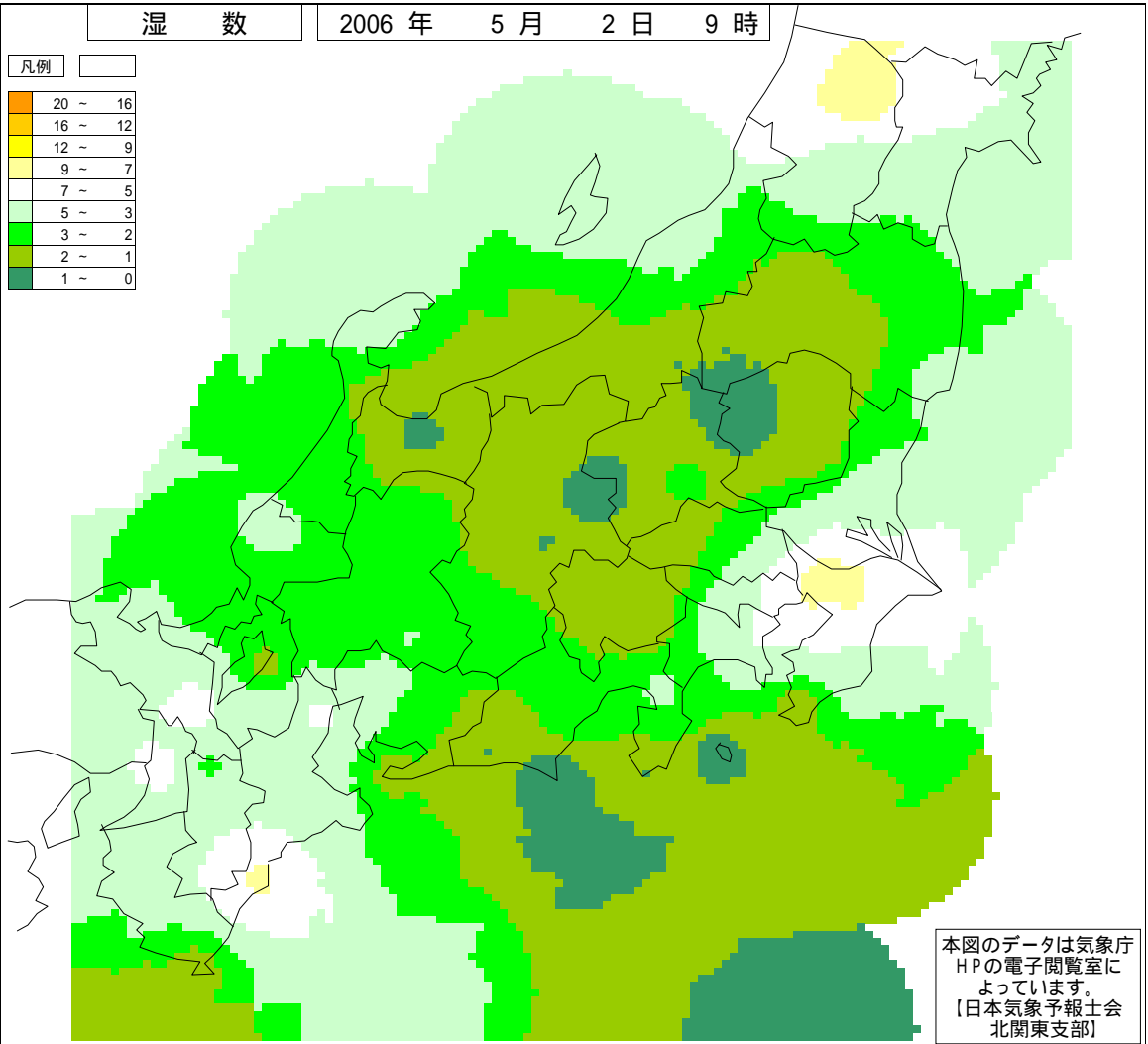


湿 数

2006年 5月 2日 9時

凡例

20 ~ 16
16 ~ 12
12 ~ 9
9 ~ 7
7 ~ 5
5 ~ 3
3 ~ 2
2 ~ 1
1 ~ 0



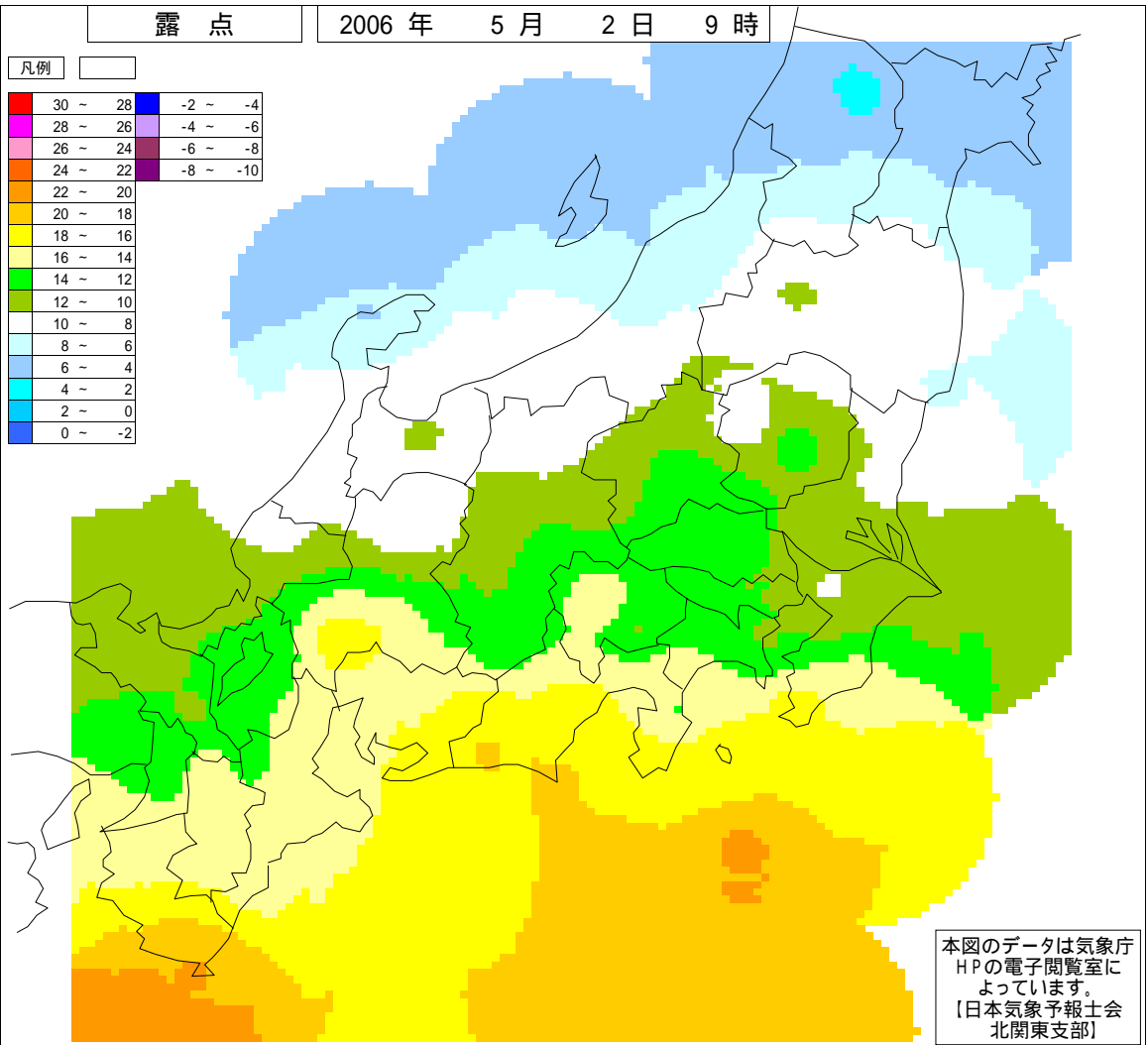
本図のデータは気象庁
HPの電子閲覧室に
よっています。
【日本気象予報士会
北関東支部】

露 点

2006年 5月 2日 9時

凡例

30 ~ 28	-2 ~ -4
28 ~ 26	-4 ~ -6
26 ~ 24	-6 ~ -8
24 ~ 22	-8 ~ -10
22 ~ 20	
20 ~ 18	
18 ~ 16	
16 ~ 14	
14 ~ 12	
12 ~ 10	
10 ~ 8	
8 ~ 6	
6 ~ 4	
4 ~ 2	
2 ~ 0	
0 ~ -2	

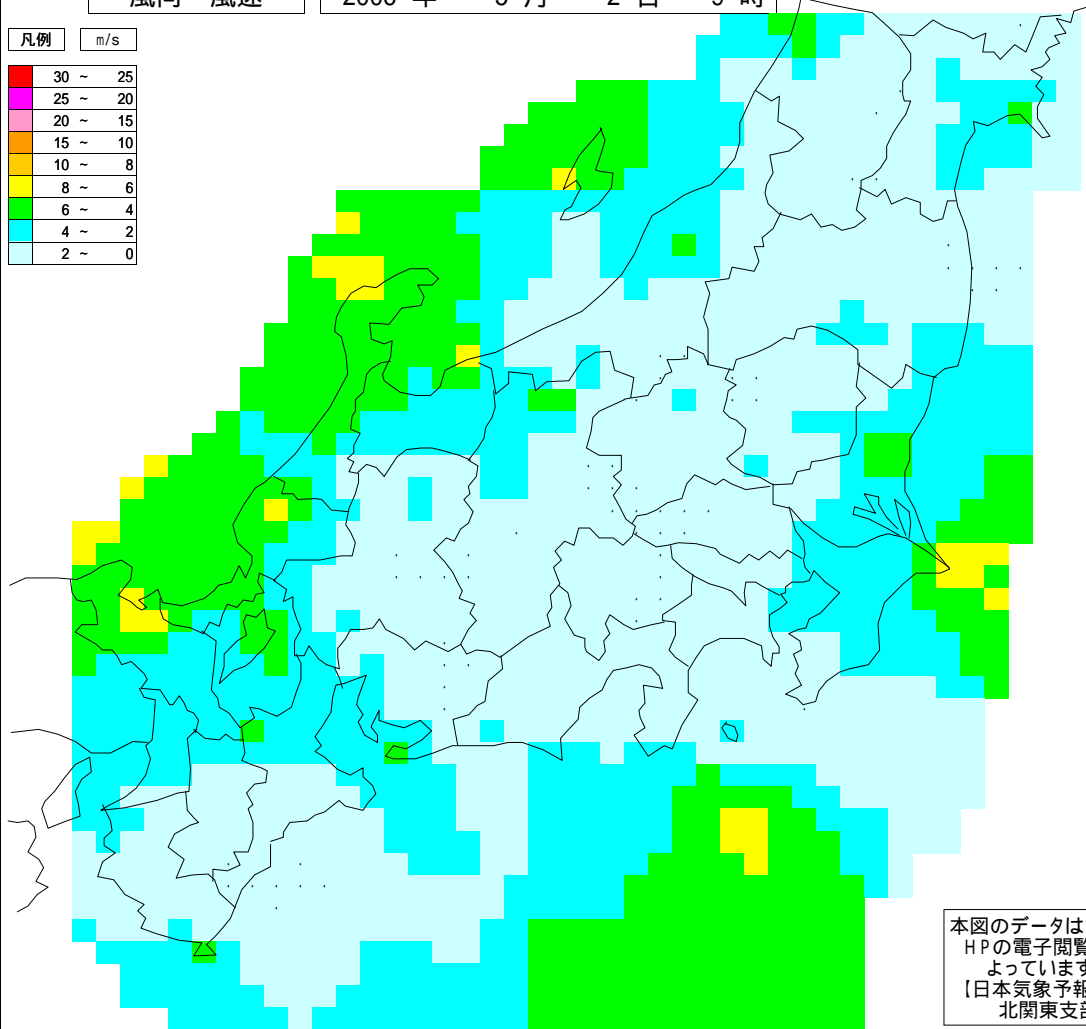


本図のデータは気象庁
HPの電子閲覧室に
よっています。
【日本気象予報士会
北関東支部】

風向・風速

2006年 5月 2日 9時

凡例	m/s
■	30 ~ 25
■	25 ~ 20
■	20 ~ 15
■	15 ~ 10
■	10 ~ 8
■	8 ~ 6
■	6 ~ 4
■	4 ~ 2
■	2 ~ 0



本図のデータは気象庁
HPの電子閲覧室に
よっています。
【日本気象予報士会
北関東支部】