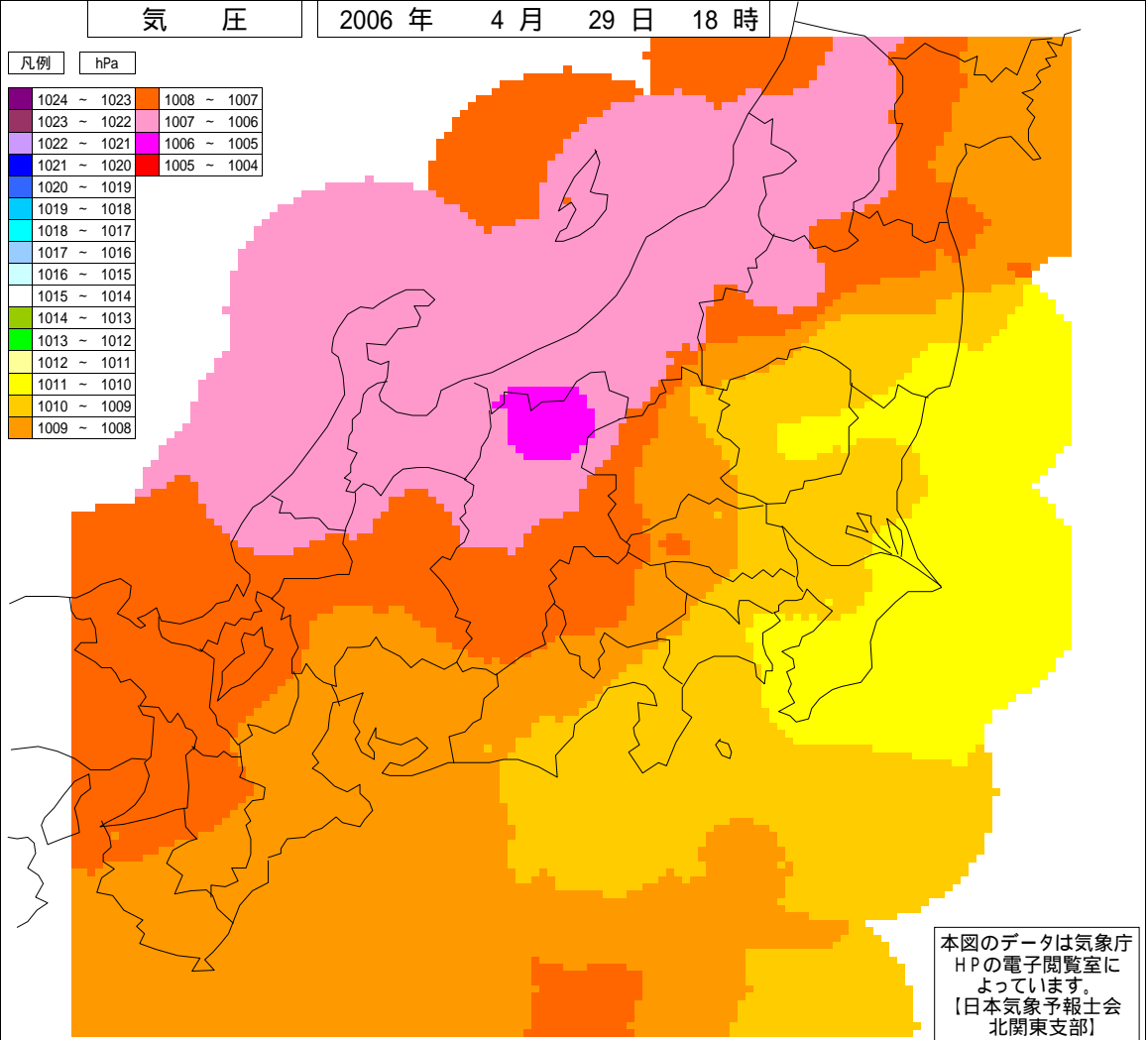


気 圧

2006 年 4 月 29 日 18 時

凡例		hPa	
1024 ~ 1023	1008 ~ 1007		
1023 ~ 1022	1007 ~ 1006		
1022 ~ 1021	1006 ~ 1005		
1021 ~ 1020	1005 ~ 1004		
1020 ~ 1019			
1019 ~ 1018			
1018 ~ 1017			
1017 ~ 1016			
1016 ~ 1015			
1015 ~ 1014			
1014 ~ 1013			
1013 ~ 1012			
1012 ~ 1011			
1011 ~ 1010			
1010 ~ 1009			
1009 ~ 1008			

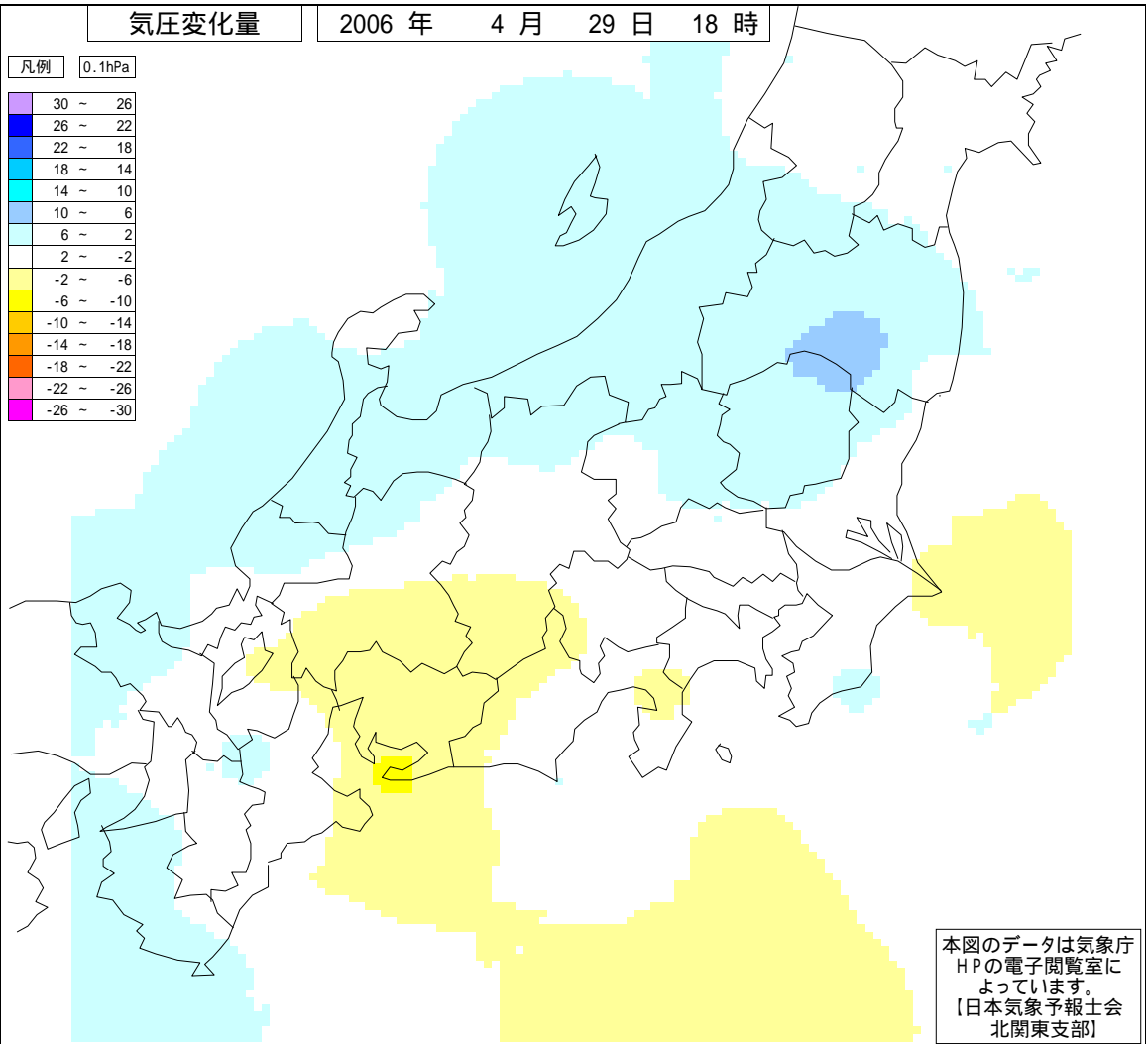


本図のデータは気象庁
HPの電子閲覧室に
よっています。
【日本気象予報士会
北関東支部】

気圧変化量

2006 年 4 月 29 日 18 時

凡例		0.1hPa	
30 ~ 26			
26 ~ 22			
22 ~ 18			
18 ~ 14			
14 ~ 10			
10 ~ 6			
6 ~ 2			
2 ~ -2			
-2 ~ -6			
-6 ~ -10			
-10 ~ -14			
-14 ~ -18			
-18 ~ -22			
-22 ~ -26			
-26 ~ -30			



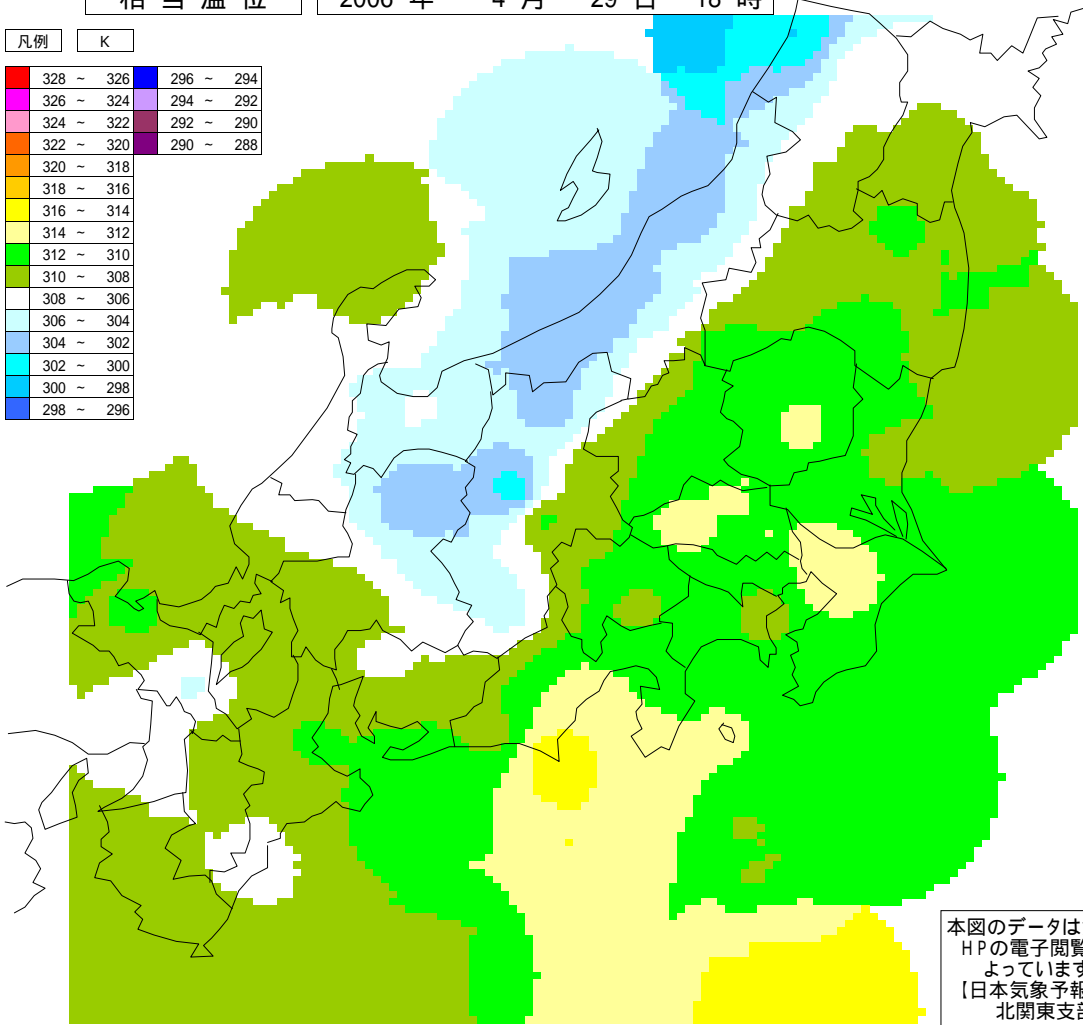
本図のデータは気象庁
HPの電子閲覧室に
よっています。
【日本気象予報士会
北関東支部】

相当温位

2006年 4月 29日 18時

凡例 K

328 ~ 326	296 ~ 294
326 ~ 324	294 ~ 292
324 ~ 322	292 ~ 290
322 ~ 320	290 ~ 288
320 ~ 318	
318 ~ 316	
316 ~ 314	
314 ~ 312	
312 ~ 310	
310 ~ 308	
308 ~ 306	
306 ~ 304	
304 ~ 302	
302 ~ 300	
300 ~ 298	
298 ~ 296	



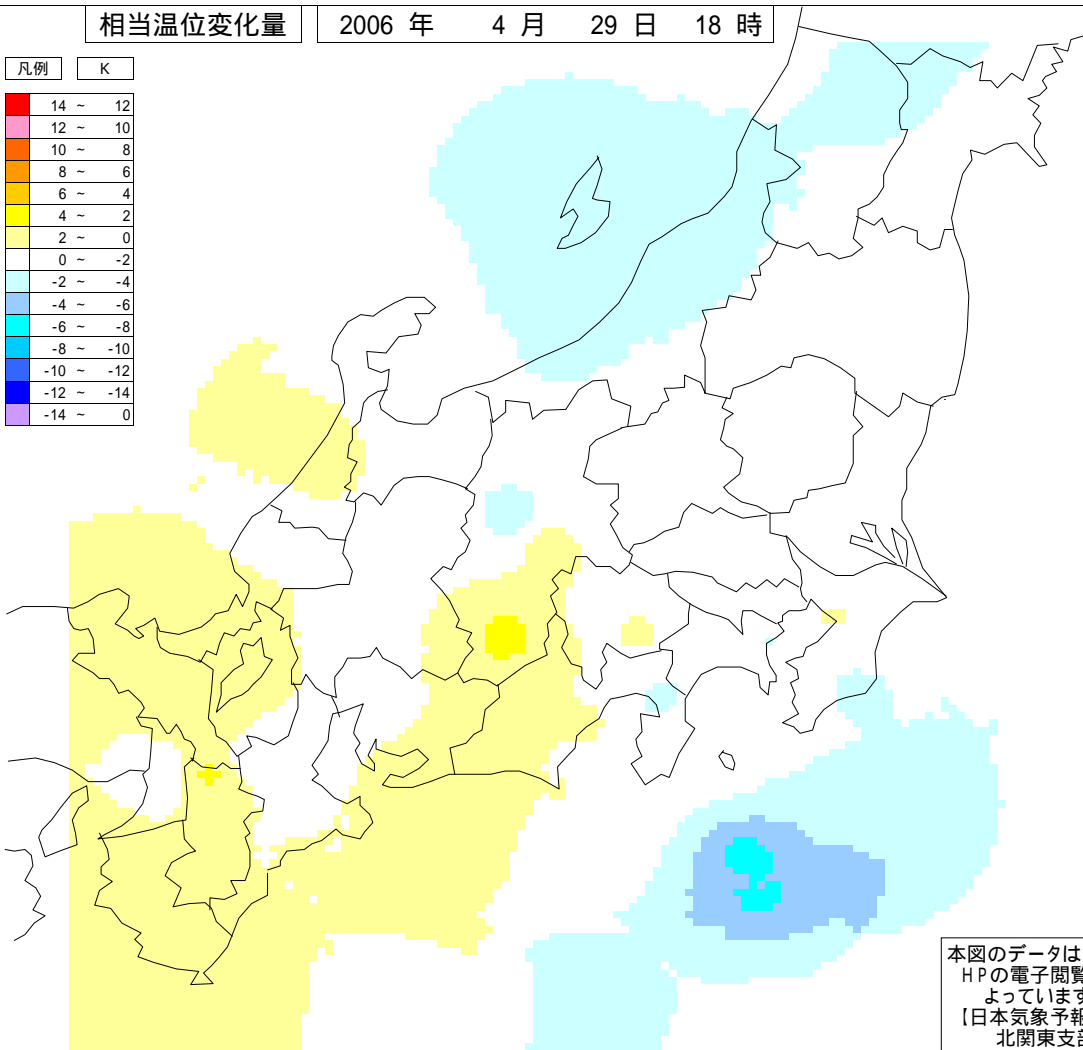
本図のデータは気象庁
HPの電子閲覧室に
よっています。
【日本気象予報士会
北関東支部】

相当温位変化量

2006年 4月 29日 18時

凡例 K

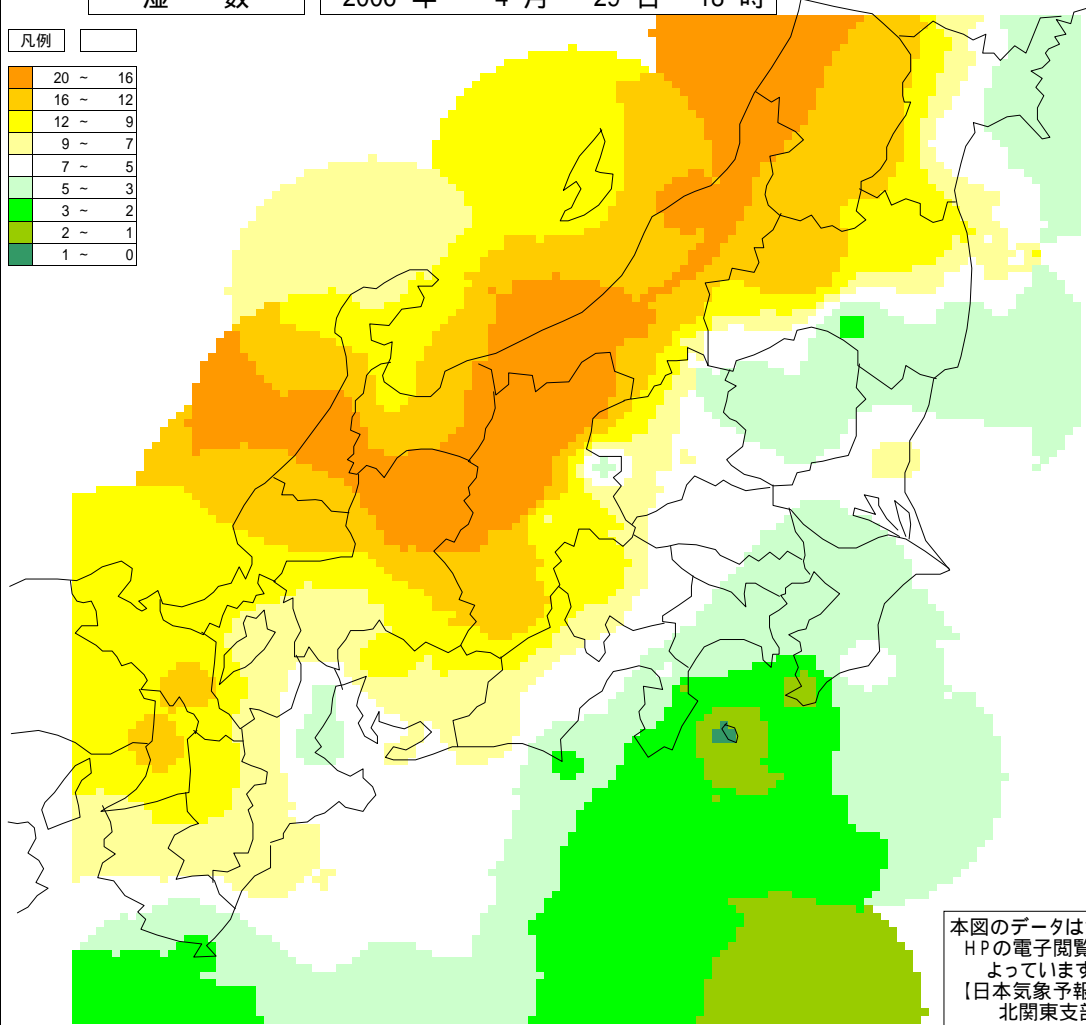
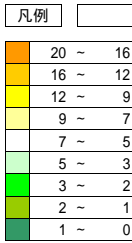
14 ~ 12
12 ~ 10
10 ~ 8
8 ~ 6
6 ~ 4
4 ~ 2
2 ~ 0
0 ~ -2
-2 ~ -4
-4 ~ -6
-6 ~ -8
-8 ~ -10
-10 ~ -12
-12 ~ -14
-14 ~ 0



本図のデータは気象庁
HPの電子閲覧室に
よっています。
【日本気象予報士会
北関東支部】

湿 数

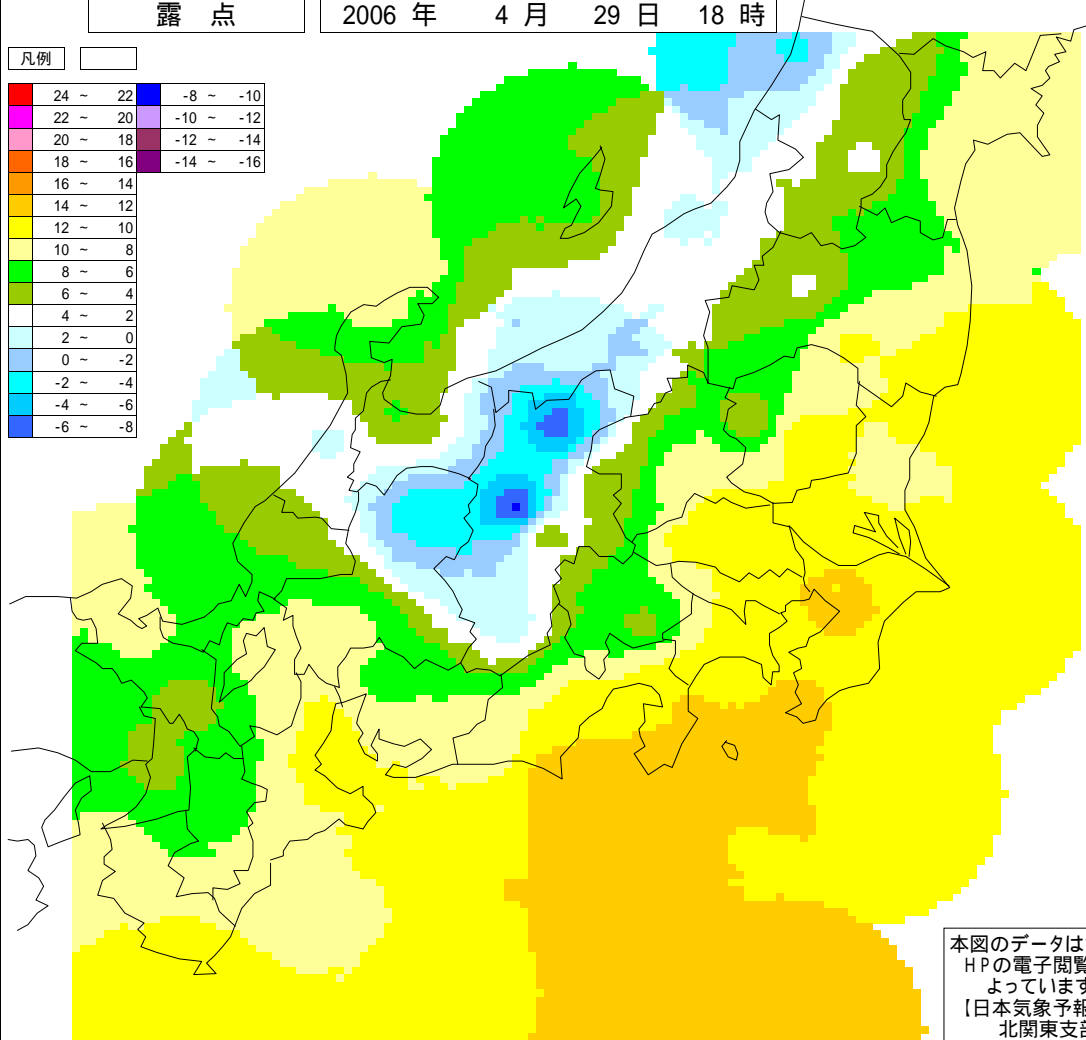
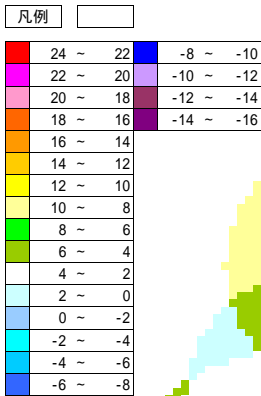
2006年 4月 29日 18時



本図のデータは気象庁
HPの電子閲覧室に
よっています。
【日本気象予報士会
北関東支部】

露 点

2006年 4月 29日 18時

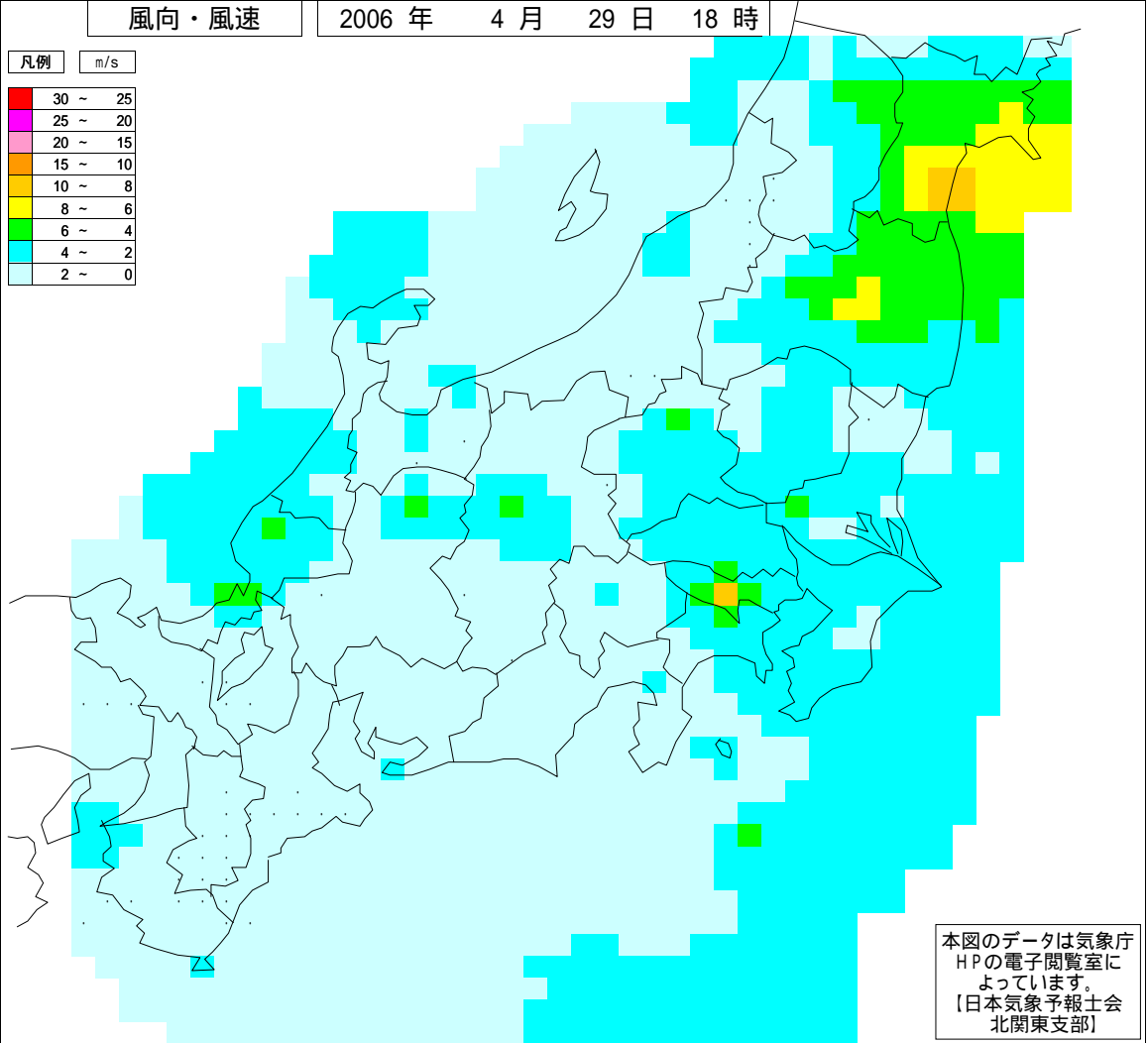


本図のデータは気象庁
HPの電子閲覧室に
よっています。
【日本気象予報士会
北関東支部】

風向・風速

2006年 4月 29日 18時

凡例	m/s
■	30 ~ 25
■	25 ~ 20
■	20 ~ 15
■	15 ~ 10
■	10 ~ 8
■	8 ~ 6
■	6 ~ 4
■	4 ~ 2
■	2 ~ 0



本図のデータは気象庁
HPの電子閲覧室に
よっています。
【日本気象予報士会
北関東支部】