

# 第27回気象サイエンスカフェin名古屋

## 台風について

### ～台風のタイプと解析～

スピーカー 名古屋地方気象台

観測予報管理官 早川 宏明 氏

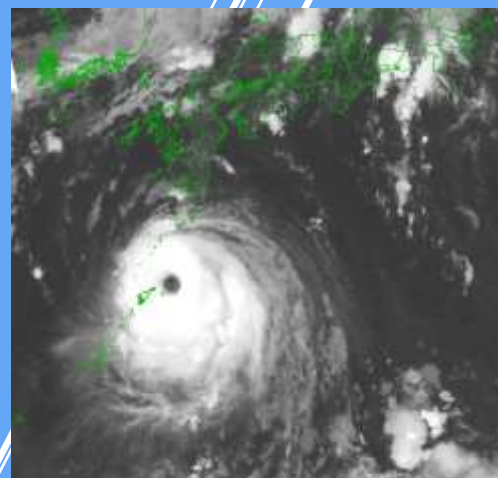


日時 令和6年11月3日（日） 午後3時～午後4時30分

場所 名古屋市中区栄三丁目18番1号ナディアパーク内デザインセンタービル7階  
7th Cafe (セブンスカフェ)

今年の8月23日に発生した台風第10号は、ゆっくりとした速度で進んだこともあり、日本列島に記録的な大雨や暴風をもたらしました。

本講演では、台風の発生・発達メカニズムから台風の大きさや階級など、さまざまな特徴を持つ台風について説明するとともに、気象衛星画像を用いた、台風の位置や強さを推定する手法のドボラック法について、現在、気象庁で行われている解析手法も併せて紹介します。



8月27日（金）21時の衛星赤外画像

定員 45名（先着順）

参加費 600円（ドリンク代）

申込方法 メールにて、[tokaishibu-contact@yoho.jp](mailto:tokaishibu-contact@yoho.jp) 日本気象予報士会東海支部 亀山 あて。

件名は「気象サイエンスカフェ参加希望」としてください。本文に住所(都道府県のみ)氏名、所属（気象予報士会会員、大学生、会社員、公務員等）メールアドレス記載の上個人ごとにお申し込みください

申込時に記載された個人情報はサイエンスカフェ参加の連絡以外には使用しません。

**Zoomなどオンラインの参加募集は行っておりません。**

主催（公社）日本気象学会中部支部、（一社）日本気象予報士会東海支部